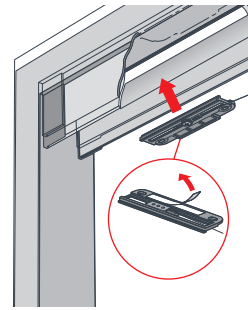


INSTALLAZIONE DOPPIA PORTA

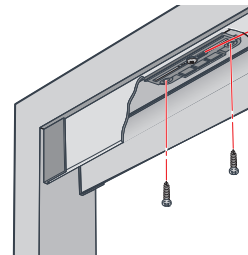
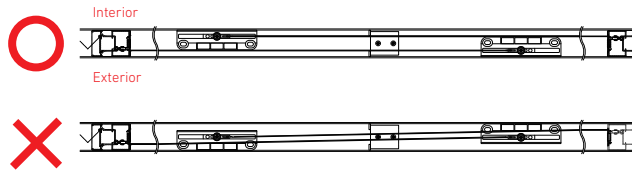


PASSAGGIO 9

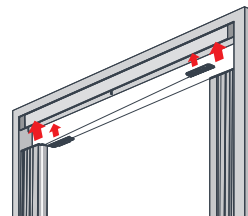
9.1 Rimuovere la parte non adesiva del nastro biadesivo sul regolatore del filo.

9.2 Tirare il regolatore per regolare i fili passanti tra i tappi e montare il binario superiore applicando una leggera tensione.

Nota: i fili devono essere tesi in parallelo, come mostrato nell'immagine seguente.

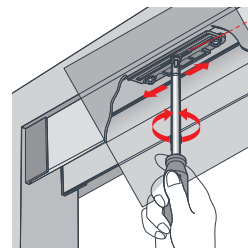


9.3 Le viti di fissaggio assicurano la corretta posizione del regolatore del filo sul profilo.

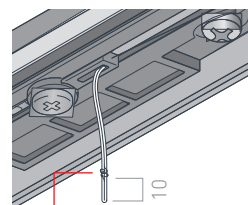


9.4 Installare sul regolatore del filo la seconda unità della zanzariera plissettata.

Nota: Attenzione! Installare il regolatore del filo nella direzione corretta.



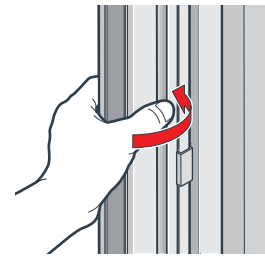
Nota: regolare la tensione del filo al centro del regolatore. Si noti che un'eccessiva tensione del filo può causare il malfunzionamento della zanzariera.



Nota: assicurarsi che il regolatore del filo non sia installato sulla vite del binario superiore. In questo caso e non potendo evitarlo, tagliare il filo e fare un doppio nodo lasciando circa 10 mm all'estremità, come mostrato in questa immagine.

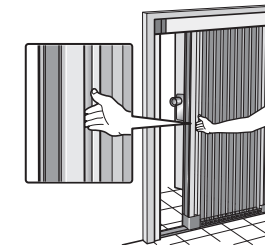
Nodo filo

PROCEDURA



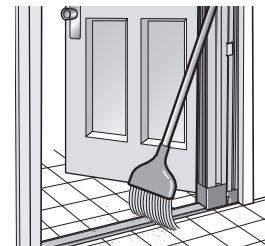
Ruotare leggermente il profilo di scorrimento finché il gancio non viene rilasciato. Tenere il profilo scorrevole posizionando le mani al centro.

Nota: non tenerlo in alto o in basso durante il funzionamento onde evitare che si danneggi.



Nota: non aggiungere parti quali maniglie, ecc. utilizzando delle viti, in quanto ciò potrebbe danneggiare le operazioni di apertura e chiusura.

PULIZIA



PASSAGGIO 1

PULIZIA DELLA GUIDA FISSA INFERIORE

Rimuovere le pietre, la sabbia, la sporcizia, il fango, ecc. accumulati nella guida inferiore o intorno ad essa, in quanto possono causare un maggiore attrito o danni alle parti della zanzariera e comprometterne il corretto funzionamento.

SICUREZZA

Avvertenza: rispettare le avvertenze onde evitare di causare incendi, lesioni gravi o mortali.

PASSAGGIO 1 Non collocare generatori di calore in prossimità o sulla zanzariera, in quanto potrebbero verificarsi incendi.

PASSAGGIO 2 Non appoggiare né spingere la zanzariera con forza e non appoggiarvi oggetti pesanti, onde evitare che si stacchi e cada, o evitare cadute.

PASSAGGIO 3 Raccogliere o ritirare la zanzariera verso il profilo di piegatura della tela in una giornata ventosa, onde evitare cadute o lesioni.

Nota: attenersi alle prescrizioni onde evitare di causare lesioni o danni agli oggetti domestici intorno alla zanzariera.

PASSAGGIO 1 Non smontare né alterare la zanzariera o le sue parti. Non utilizzare lubrificanti spray ecc. poiché sabbia o fango si attaccherebbero alla zanzariera e potrebbero danneggiarla.

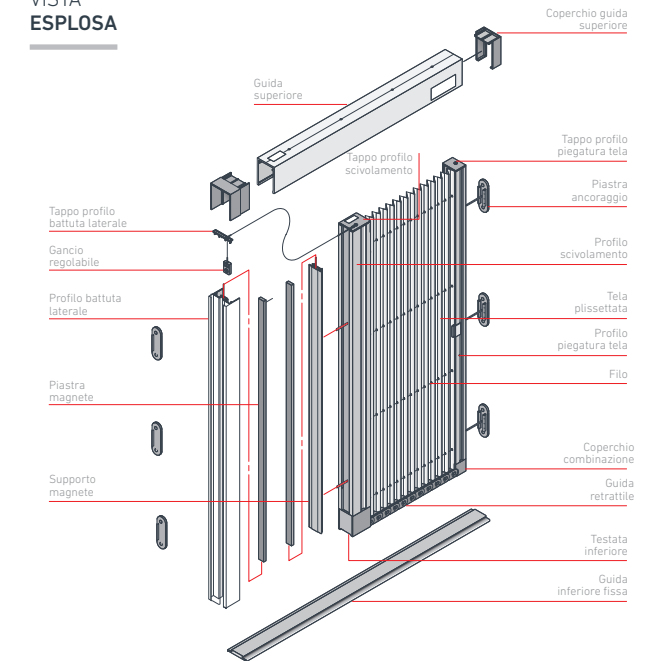
PASSAGGIO 2 Controllare che la zanzariera sia completamente retratta nel profilo di piegatura della tela quando è ripiegata, onde evitare di creare linee irregolari o deformazioni che possano danneggiarla.



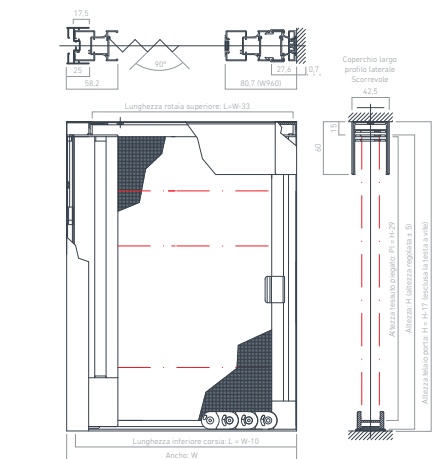
ZANZARIERA PLISSETTATA 27 RITAGLIABILE

MANUALE DI MONTAGGIO

VISTA ESPLOSA

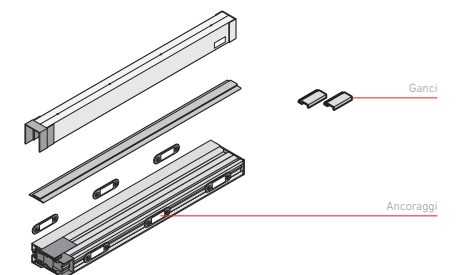


DIMENSIONI



CONTENUTO DEL PACCHETTO

- Guida superiore 1
- Guida inferiore 1
- Unità zanzariera (montaggio) 1
- Istruzioni 1
- Kit borsa: viti, ancoraggi, tasselli e ganci

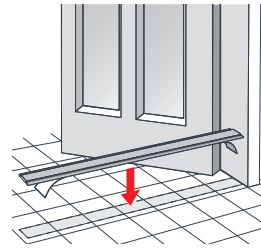


PASSAGGIO 1

CONFERMARE LA POSIZIONE DI INSTALLAZIONE

Controllare la corretta posizione del prodotto prima del montaggio:

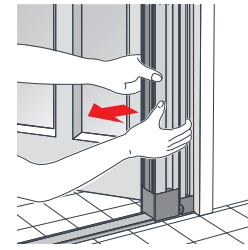
- 1.1 Verificare che sia in piano e che lo spazio di installazione sia di almeno 42,5 mm.
- 1.2 Verificare che la maniglia della porta non interferisca con il pannello installato.
- 1.3 Controllare che i 4 angoli siano correttamente inclinati in modo da risultare paralleli.



4.2 Rimuovere la parte bianca dal nastro e premerlo con forza a terra in corrispondenza della linea contrassegnata. Assicurarsi di premerlo verso il lato del profilo di piegatura della tela e tenere in conto che ci sono più di 7,5 mm di spazio su ogni lato della guida laterale.

Nota: se si posiziona in modo errato e lo si stacca per riattaccarlo, il nastro si rompe e non si attacca bene. Pertanto, incollarlo correttamente nella posizione contrassegnata.

Attendere 24 ore affinché aderisca in modo sufficientemente efficace.

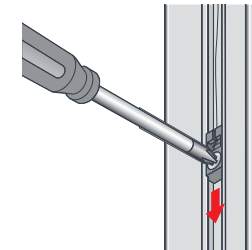


PASSAGGIO 6

AVVITARE LA PIASTRA DI ANCORAGGIO

Nota: se la superficie di installazione ha una finitura rivestita e il nastro adesivo non aderisce bene alla superficie, fare riferimento al metodo di installazione di cui al punto 9. In caso di finitura con rivestimento, procedere con l'installazione.

6.1 Tenere il profilo della zanzariera con le mani e tirare verso la guida laterale per separarlo dalla struttura. È più facile separarlo dalla parte inferiore. Posizionare la zanzariera lungo la guida laterale.



PASSAGGIO 8

REGOLAZIONE DEL CAVO

8.1 Allentare un po' la vite del gancio regolabile in modo che possa muoversi su e giù. Spostare il gancio regolabile verso il basso in modo che il filo (visibile dall'interno della guida superiore) si allenti.

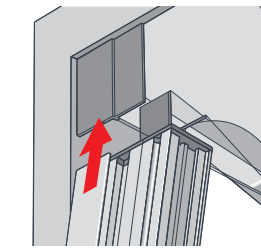
Nota: non tirare il cavo con troppa forza, in quanto il sistema di apertura e chiusura si indurisce.

8.2 Serrare la vite sul gancio di regolazione e fissare la posizione corretta.

PASSAGGIO 2

PULIRE LE SUPERFICI DI INSTALLAZIONE

Rimuovere con un panno eventuali residui di olio, polvere, acqua e sabbia dalla superficie di installazione e dal pavimento, quindi pulire queste superfici con un panno o uno straccio asciutto per assicurarsi che il prodotto venga installato correttamente.

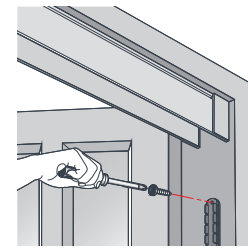


PASSAGGIO 5

INSTALLAZIONE DEL MODULO CON LA TELA E DELLA GUIDA LATERALE

5.1 Verificare qual è la parte superiore del prodotto con il marchio UPSIDE situato sulla guida (dopo il taglio, questo marchio scomparirà, quindi verificare quale sia la parte superiore).

Nota: la zanzariera e la guida sono collegate via cavo, pertanto l'installazione deve essere effettuata senza rimuovere il cavo.



6.2 Avvitare saldamente le piastre di ancoraggio con le viti in quanto sono solo provvisoriamente bloccate con il nastro adesivo.

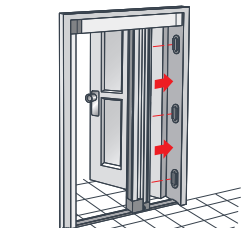
Nota: non avvitare con troppa forza, in quanto ciò potrebbe danneggiare la piastra.

Non utilizzare nemmeno un avvitatore elettrico.



6.3 Continuare come indicato al punto precedente.

È facile spingere e agganciare la zanzariera lungo le piccole sporgenze delle piastre di ancoraggio.

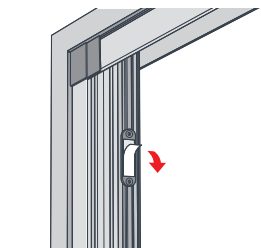


PASSAGGIO 3

INSTALLAZIONE DELLA GUIDA SUPERIORE

Verificare che le testate della guida superiore siano già fissate e sufficientemente inserite.

La testata più grande deve trovarsi sul lato del profilo di battuta laterale.



5.2 Inserire la zanzariera e la guida laterale (unite con il magnete) nella guida superiore. La guida laterale deve essere inserita nel foro in cui si trova la testata più grande della guida superiore e posizionare la parte inferiore della zanzariera sopra la guida inferiore fissa.

5.3 Rimuovere il nastro bianco dall'ancoraggio.

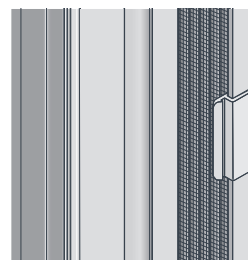
5.4 Separare la zanzariera dalla guida laterale.

5.5 Spingere fortemente la zanzariera con la piastra di ancoraggio fino al luogo di installazione (profilo di piegatura della tela) in modo che la piastra di ancoraggio aderisca bene alla parte inferiore della zanzariera toccando la guida inferiore.

Nota: la zanzariera non deve uscire dalla guida inferiore fissa. Non aprire né chiudere fino al termine dell'installazione. Il funzionamento potrebbe essere pregiudicato.

5.6 Fissare la guida laterale con le piastre di ancoraggio.

Nota: non effettuare alcuna apertura o chiusura fino a quando l'installazione non è completa, il funzionamento potrebbe essere compromesso.



PASSAGGIO 7

INSTALLAZIONE DEGLI ANCORAGGI

7.1 Staccare la parte bianca dal nastro adesivo (sul retro dell'ancoraggio, agganciarlo in A sul profilo di piegatura della tela e spingere B per fissarlo al profilo di piegatura della tela. Attaccare 2 pezzi degli ancoraggi in una buona posizione su entrambe le parti del profilo.



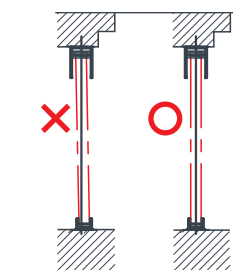
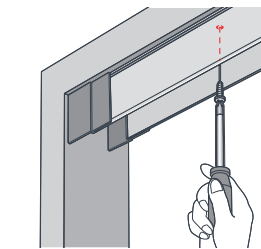
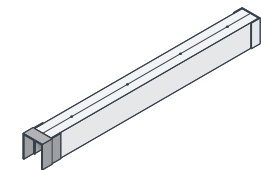
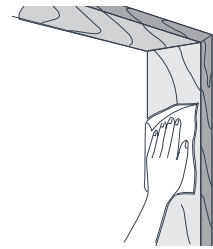
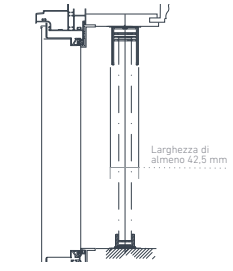
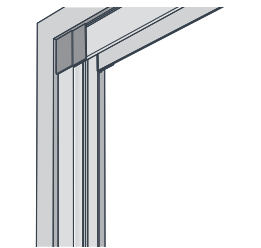
7.2 Quando la zanzariera è chiusa, l'ancoraggio viene agganciato alla barra di scorrimento e la barra di scorrimento viene estratta saldamente verso il profilo di piegatura della tela.

PASSAGGIO 4

INSTALLAZIONE DELLA GUIDA INFERIORE FISSA

4.1 Realizzare una linea sul pavimento (posizione di installazione) dove si presume che venga installata la guida.

Nota: la guida superiore e inferiore devono essere allineate nello stesso centro. Se fissate in modo errato, le funzioni di apertura e chiusura possono essere pregiudicate.



VERIFICA DELL'INSTALLAZIONE

L'installazione è completa. **Controllare i seguenti punti** prima di consegnarla ai clienti:

PASSAGGIO 1 Chiudere e aprire il prodotto alcune volte per verificare che non vi siano problemi di utilizzo.

PASSAGGIO 2 Verificare che non vi siano problemi nell'installazione della guida superiore e inferiore.

PASSAGGIO 3 Verificare che non vi siano graffi, pieghe o deformazioni sui profili in alluminio.

PASSAGGIO 4 Controllare che la piastra di ancoraggio e il profilo di piegatura del tessuto siano fissati in modo sicuro.

PASSAGGIO 5 Verificare che non vi sia spazio nel profilo di scorrimento e nella guida laterale.