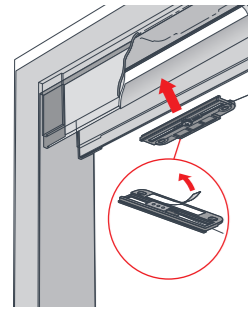


INSTALLATION DEUX PORTES

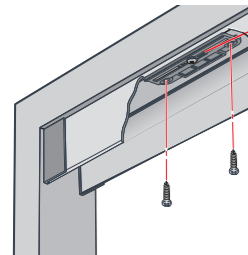
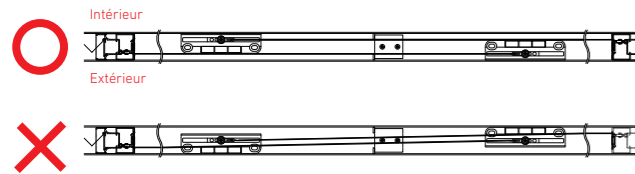


ÉTAPE 9

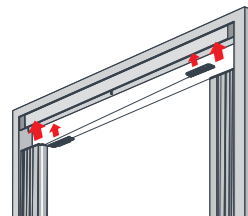
9.1 Décollez la protection du ruban adhésif double face sur le régulateur de fil.

9.2 Tirez sur le régulateur pour ajuster les fils et installez-le dans le rail supérieur en donnant un peu de tension.

Note: les fils doivent être en lignes parallèles, comme illustré sur l'image suivante.

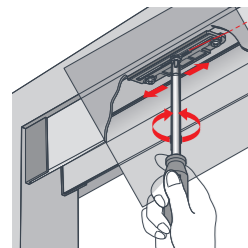


9.3 Les vis de fixation assurent la bonne position du régulateur de fil sur le profil.

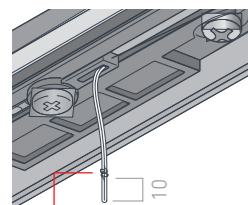


9.4 Installer la deuxième unité de moustiquaire plissée au-dessus du régulateur de fil.

Note: Attention! Installez le régulateur de fil dans la direction correcte.



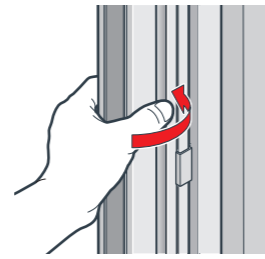
Note: réglez la tension du fil situé dans la partie centrale du régulateur. Gardez à l'esprit que trop de tension dans le fil peut provoquer un dysfonctionnement de la moustiquaire.



Note: assurez-vous que le régulateur de fil ne soit pas installé sur la vis du rail supérieur. Si c'est le cas et que vous ne pouvez pas l'éviter, coupez le fil et faites un double noeud en laissant environ 10 mm à la fin du fil comme indiqué sur cette image.

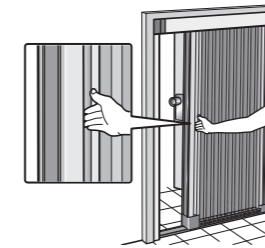
Fils du noeud

COMMENT PROCÉDER



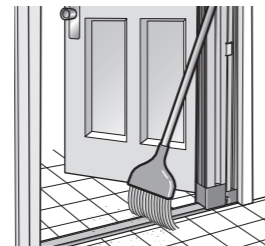
Tournez légèrement le profil coulissant jusqu'à ce que le crochet soit relâché. Tenez le profil coulissant avec vos mains au milieu.

Note: ne le soutenez pas d'en bas ou d'en haut pour cette opération au risque de l'endommager.



Note: n'ajoutez pas au produit des pièces telles qu'une poignée, etc., avec des vis, cela pourrait endommager les opérations d'ouverture et de fermeture.

ENTRETIEN



ÉTAPE 1

NETTOYAGE DE LA COULISSE FIXE INFÉRIEURE

Des petits cailloux, du sable, de la saleté, de la boue etc. accumulés sur ou autour de la coulisse inférieure peuvent provoquer des frictions ou endommager la moustiquaire et affecteraient son bon fonctionnement.

SÉCURITÉ

Avertissement : prenez en compte ces avertissements ou cela pourrait provoquer un incendie, de sévères blessures ou même la mort.

ÉTAPE 1 No sitúe aparatos de calor cerca o en la mosquitera, puede causarse fuego.

ÉTAPE 2 Ne vous appuyez pas ou ne poussez pas sur la moustiquaire, n'appuyez pas d'objet lourd contre la moustiquaire, elle pourrait céder et vous pourriez tomber.

ÉTAPE 3 Garder ou retirer la moustiquaire vers le profil de pliage de tissu les jours de vent peut provoquer des chutes ou des blessures.

Note: suivez ces avertissements ou cela pourrait causer des blessures ou endommager les articles ménagers autour de la moustiquaire.

ÉTAPE 1 Ne pas démonter ou modifier la moustiquaire ou ses éléments. Ne pas utiliser de lubrifiant en spray etc., car le sable ou la boue se collerait à la moustiquaire et l'endommagerait.

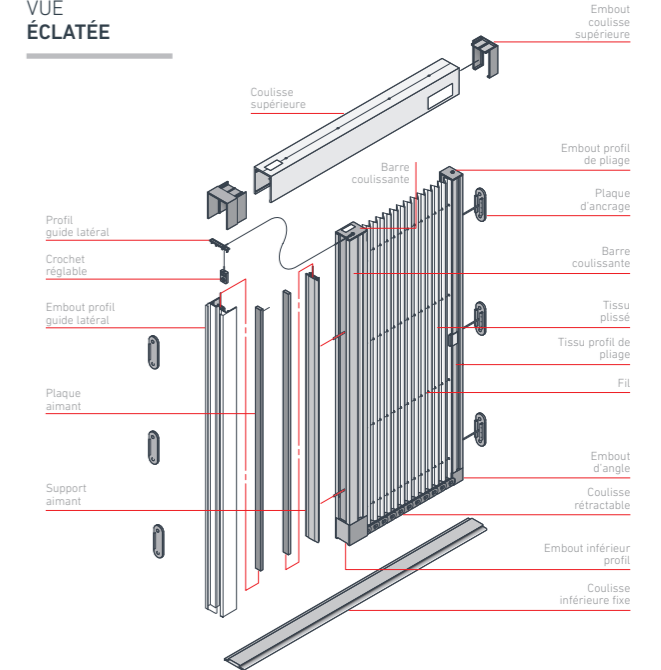
ÉTAPE 2 Vérifiez si la moustiquaire est complètement rétractée vers le profil de pli du tissu lorsqu'elle est repliée, des lignes ou des déformations irrégulières peuvent être générées et endommager la moustiquaire.



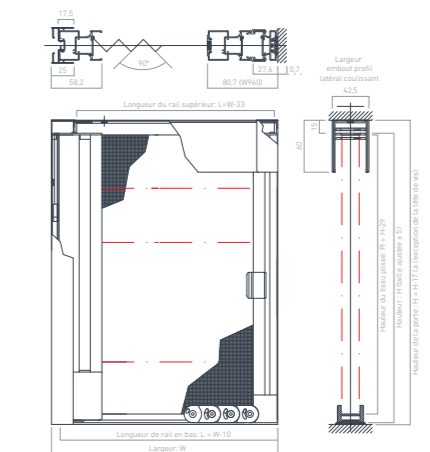
MOUSTIQUAIRE PLISSÉE RÉTRACTABLE

MANUEL D'INSTALLATION

VUE ÉCLATÉE

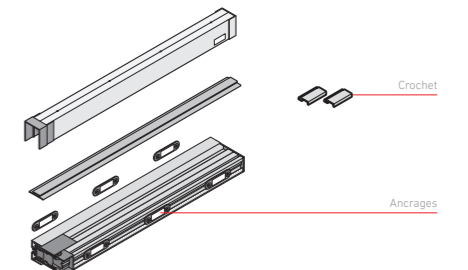


DIMENSIONS



CONTENU DU PAQUET

- Coulisse supérieure 1
- Coulisse inférieure 1
- Moustiquaire (montage) 1
- Instructions 1
- Kit de vis: vis, ancrages, goujons et crochet

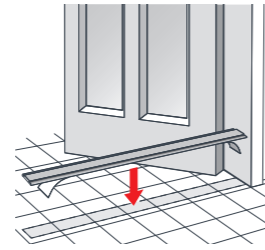
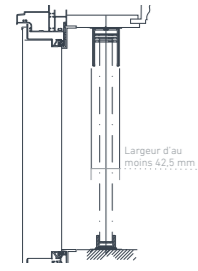


ÉTAPE 1

VÉRIFIER LA POSITION DE L'INSTALLATION

Vérifiez que la position du produit soit correcte avant le montage:

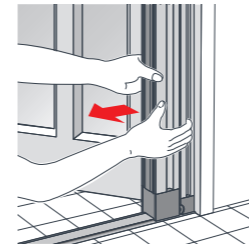
- 1.1 Vérifiez la mise à niveau, et que l'espace d'installation soit d'au moins 42,5 mm.
- 1.2 Vérifiez que la poignée de la porte n'interfère pas avec le panneau installé.
- 1.3 Vérifiez que les 4 angles soient correctement placés, ils doivent être parallèles.



4.2 Retirez l'adhésif blanc du ruban adhésif double face et appuyez-le fortement au sol sur la ligne de marquage. Assurez-vous de l'appuyer du côté du profil de pliage du tissu et notez qu'il y a plus de 7,5 mm d'espace de chaque côté de la coulisse latérale.

Note: si vous collez mal le ruban adhésif double face et que vous le décollez pour le repositionner, il sera endommagé et ne collera plus correctement. Il est donc important de bien le coller selon la ligne de marquage.

Il faut ensuite attendre 24h pour qu'il adhère de façon efficace.

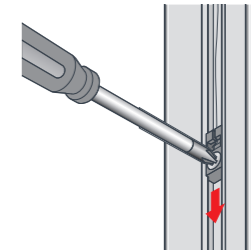


ÉTAPE 6

VISSER LA PLAQUE D'ANCRAGE

Note: Si la Surface d'installation a une finition enduite et que le ruban adhésif double face ne colle pas bien, prendre en compte la méthode d'installation à l'étape 9. En cas de finition avec revêtement, procédez à l'installation.

6.1 Tenez le profil de pli de la moustiquaire avec les mains et tirez jusqu'à la coulisse latérale pour le séparer de sa structure. Il est plus facile de le séparer depuis la partie inférieure. Positionnez la moustiquaire le long de la coulisse latérale.



ÉTAPE 8

AJUSTEMENT DU CÂBLE

8.1 Dévissez légèrement la vis du crochet ajustable pour pouvoir le bouger de haut en bas. Descendez le crochet ajustable, de sorte que le câble (visible à l'intérieur de la coulisse supérieure) se détende.

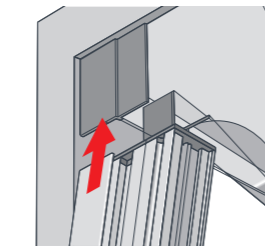
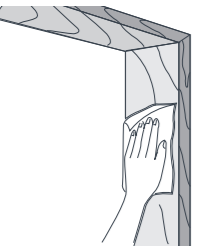
Note: ne tirez pas trop fort sur le câble, l'ouverture et la fermeture seraient plus dures.

8.2 Serrez la vis du crochet de réglage et le fixer dans la position correcte.

ÉTAPE 2

NETTOYER LES SURFACES D'INSTALLATION

Lavez toute trace d'huile, de poussière, d'eau ou de sable sur la surface d'installation et sur le sol. Puis essuyez avec un chiffon sec pour vous assurer que le produit sera installé dans de bonnes conditions.

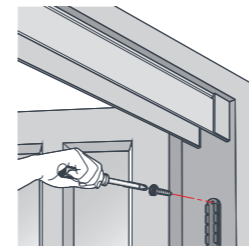


ÉTAPE 5

INSTALLATION DU MODULE AVEC LA TOILE ET LA COULISSE LATÉRALE

5.1 La partie supérieure du produit est identifiable grâce à la marque UPSIDE, située sur la coulisse (après la coupe cette marque disparaît, vérifiez avant quelle est la partie supérieure).

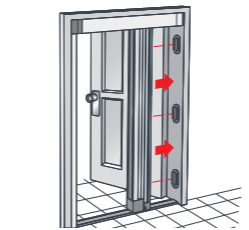
Note: la moustiquaire et la coulisse sont reliées au moyen d'un câble, l'installation doit être réalisée sans retirer le câble.



6.2 Vissez fermement les plaques d'ancrage avec les vis car elles ne sont immobilisées, temporairement, que par le ruban adhésif double face.

Note: ne vissez pas trop fort au risque d'endommager la plaque.

Ne pas utiliser de visseuse électrique.



6.3 Veuillez continuer de la même manière qu'au point précédent.

Il est facile de serrer et d'accrocher la moustiquaire le long des petites saillies des plaques d'ancrage.

ÉTAPE 3

INSTALLATION DE LA COULISSE SUPÉRIEURE

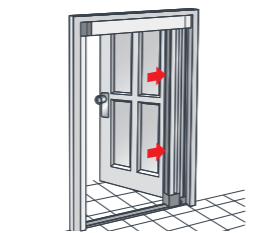
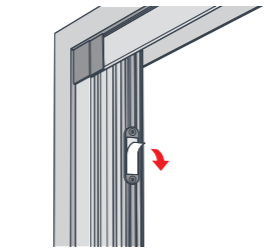
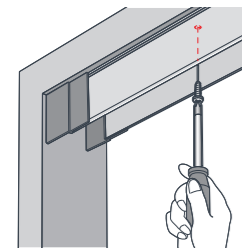
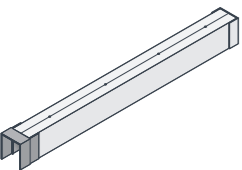
Vérifiez que les embouts de la coulisse supérieure sont déjà fixés, et qu'ils sont suffisamment insérés.

L'embout le plus grand doit être du côté du profil d'arrêt latéral.

3.2 Fixez la coulisse supérieure avec les vis.

Note: ne vissez pas trop ou la coulisse supérieure risque de se déformer.

Serrez les embouts de chaque bord de sorte qu'il n'y ait pas de jeu.



5.2 Insérez la moustiquaire et la coulisse latérale (toutes deux fixées à l'aimant) dans la coulisse supérieure. La coulisse latérale doit être insérée dans le trou où l'embout de la coulisse supérieure est le plus grand. Placez la partie inférieure de la moustiquaire sur la coulisse fixe inférieure.

5.3 Retirez le ruban adhésif blanc de l'ancrage.

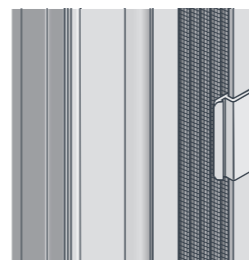
5.4 Séparez la moustiquaire de la coulisse latérale.

5.5 Poussez fermement la moustiquaire avec la plaque d'ancrage dans sa position d'installation (profil pliage tissu) de sorte que la plaque d'ancrage adhère bien à la partie inférieure de la moustiquaire en touchant la coulisse inférieure.

Note: la moustiquaire ne doit pas sortir de la coulisse inférieure fixe. Ne pas ouvrir ou fermer avant d'avoir totalement terminé l'installation. Cela endommagerait l'opération.

5.6 Fixez la coulisse latérale avec les plaques d'ancrage.

Note: ne pas ouvrir ou fermer avant d'avoir totalement terminé l'installation. Cela endommagerait l'opération.



ÉTAPE 7

INSTALLATION DES ANCRAGES

7.1 Retirez l'adhésif blanc du ruban adhésif double face (à l'arrière de l'ancrage, accrochez-le **A** sur le profil de pliage de tissu et appuyez **B** pour le fixer au profil de pliage de toile. Collez 2 pièces d'ancrage dans la bonne position, des deux côtés du profil.



7.2 Lorsque la moustiquaire est fermée, l'ancrage est accroché sur la coulisse et la barre coulissante est fermement ramenée vers le profil de pli du tissu.

ÉTAPE 4

INSTALLATION DE LA COULISSE INFÉRIEURE FIXE

4.1 Faire une ligne de marquage au sol (position d'installation) à l'endroit où vous installerez la coulisse.

Note: les coulisses supérieure et inférieure doivent être fixées alignées. Si elles sont mal réglées cela peut affecter le bon fonctionnement d'ouverture et de fermeture.

